

# FAX : 044-222-1993

川崎市信用保証協会 企業支援部 経営支援推進課 行



専門家派遣をご希望の方は本相談票をご記入の上、FAXを送信してください。

## 専門家派遣事前相談票

ご住所 (法人は本社登記地)		年 月 日	
法人名又は事業主名	(フリガナ)	創業(予定)年月	年 月
代表者名 (法人の場合)	(フリガナ)	生年月日 又は設立年月	年 月 日
電話番号	TEL : ( ) -		
FAX番号	FAX : ( ) -		
相談内容	★相談したい内容を、○で選択してください 1 経営診断を受けたい      2 経営を改善したい 3 生産性を向上させたい      4 創業したい、創業した事業を発展させたい 5 具体的な課題を改善したい      6 事業承継を検討したい 7 その他 ( )		

ご記入いただきました個人情報につきましては、専門家派遣に係る連絡、記録のために使用いたします。

### 事前相談受付後、専門家派遣開始までの流れ

1. 受付後1週間以内に、ご記入いただいた電話番号に協会担当者から電話連絡いたします。  
(1週間以上経過しても受付確認の電話連絡がない場合は、お手数ですが下記までご連絡ください。)
2. 協会職員が訪問し、具体的な相談内容を確認の上、専門家派遣についてご説明させていただきます。
3. 専門家派遣を希望される場合は、「専門家派遣申込書」をご提出いただきます。
4. 担当の専門家が決まり次第、専門家を派遣いたします。

#### 【ご注意】

- ※1 お申込みは、川崎市信用保証協会をご利用いただいている方、又は川崎市内で創業を予定している方に限ります。
- ※2 お申込み状況によっては、専門家派遣までに調整の時間を要することがあります。
- ※3 お申込み多数の場合は、締め切らせていただく場合があります。
- ※4 生産性向上計画策定支援で、新業態への転換、DX、内装改修等の設備投資を行い設備の導入を含む事業計画を策定する場合は、派遣1回分の費用を負担していただきます。

お問合せ先

川崎市信用保証協会 企業支援部 経営支援推進課

〒210-0024 川崎市川崎区日進町1番地66 電話：044-211-0504

## 事業者の皆さん! こんなお悩みはありませんか?

case 01

**経営を改善したい**  
が、どのようなことを行えばよいか、悩んでいる…

case 02

**子どもに会社を継がせたい**  
が、どのようにしたら良いかわからない…

case 03

**飲食店を開業したい**  
が、何から始めたらよいかわからない…

case 04

**ホームページのアクセス数を伸ばしたい**  
が、どのようにすれば良いかわからない…



まずは、経営診断をしてみませんか?

専門家を派遣し**無料**で診断いたしますのでお気軽にご相談ください!

診断後、ご希望に応じて各種計画の策定を支援します。  
(創業計画、生産性向上計画、改善計画、事業承継計画)  
詳しくは、パンフレットの中身をご覧ください。



### 専門家派遣の特長

#### 豊富なメニュー

創業、生産性向上、経営改善、事業承継等、様々なステージに応じた豊富なメニューをご用意しております。

#### 様々な専門家

中小企業診断士、公認会計士、販売士、ITコーディネーター等の資格を有した専門家を派遣します。



## ご利用の流れ・支援メニュー



経営の悩みに応じた専門家を当協会が派遣し、  
経営課題の改善、成長を応援します！

※利用の流れは、支援の内容によって順序が変わることがございます。



### ・事前相談・

専門家派遣事前相談票をご記入いただき、FAX を送信してください。

### ・事前ヒアリング・

協会職員が訪問し、具体的な相談内容を確認の上、専門家派遣についてご説明させていただきます。

### ・経営診断・

最大5回の訪問で経営課題を明らかにし、改善の方向性を提案する経営診断報告書を作成します。

### ・改善計画策定支援・

最大5回の訪問で、改善策やアクションプラン等今後の取組みをまとめ、売上や利益等の数値計画を含めた計画の策定を支援します。(事業承継計画を含めた場合、最大8回の訪問となります)

### ・創業計画策定支援・

最大5回の訪問で、創業を希望する方に、創業計画の策定を支援します。

### ・事業承継計画策定支援・

最大5回の訪問で、事業承継の進め方をまとめた事業承継計画の策定を支援します。

### 生産性向上計画 策定支援

最大5回の訪問で、改善策やアクションプラン等今後の取組みをまとめ、売上や利益等の数値計画を含めた計画の策定を支援します。

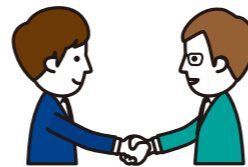
※新業態への転換、DX、内装改修等の設備投資を行い設備の導入を含む事業計画を策定する場合は、派遣1回分の費用を負担していただきます。

### 個別課題 改善支援

最大3回の訪問で、具体的な経営課題の改善に向けた支援をします。

(支援例)

- ホームページの見直し
- 売場の演出や陳列の仕方等による店内レイアウトの検討
- チラシ、POP の作成による販売促進強化
- 仕入、在庫管理の適正化



### ・フォローアップ診断・

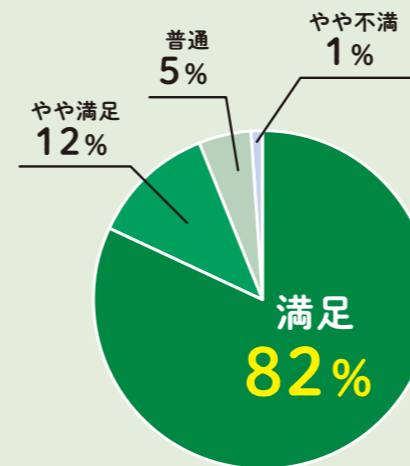
希望されるお客様には、最大2回のフォローアップを行います。

### ・創業フォローアップ診断・

創業関係の保証制度をご利用いただいたお客様に、フォローアップを行います。

## ご利用いただいたお客様の声

**94%** のお客様にご好評いただいております！



1人で考える事は難しいと感じており、専門家の意見もあり今後繋がる更なる可能性を見つけることができました。

設備工事業 30代 男性



このような制度があることを知り、ありがたく思っております。他の事業者の方にも広く知られ、利用されると喜ばれると思います。

運搬業 50代 女性



## Case study 専門家派遣事例 ラーメン店

### ・派遣に至った経緯・

開店10年のラーメン店。客足の割に売上が伸び悩んでいるため、専門家派遣を依頼することにしました。

### ・専門家派遣の成果・

経営診断において、専門家が売上分析を行ったところ客単価が低いことがわかったため、改善の方向性はサイドメニューの注文が増えるような仕組みを作ることとなりました。  
改善計画策定支援において、メニューのレイアウトをセットメニューが前面に出るように変更する提案をいただき実施したところ、セットメニューの注文が増え客単価を上げることに成功しました。

### ・お客様の声・

おかげさまで売上を伸ばすことができました。  
専門家から集客方法やホームページ等についても改善のアドバイスをいただいたので、実行していきたいと思っています。

その他の事例を川崎市信用保証協会ホームページに公開しておりますので、ご覧ください。  
<https://www.cgc-kawasaki.or.jp/guide/voice/>



## その他の経営支援メニューのご案内

### ・経営サポート会議・

複数の金融機関から融資を受けているなど、計画の策定・合意の調整が必要な場合に、お客様とメイン金融機関の要請に基づき、金融機関、関係機関、当協会が具体的な支援策について、意見交換を行う場です。

専門家派遣で作成した計画書等の説明や、計画に基づく金融機関への支援を依頼する場としても、ご利用いただけます。



### ● 経営サポート会議活用例

- 1 専門家派遣を利用して経営診断、経営改善計画を策定
- 2 策定した計画を、経営サポート会議において金融機関に説明
- 3 金融機関の合意を得て、新たな事業資金の調達を実現

